

294m DÉNIVELLÉ 16,5 km 4h DIFFICILE

Lanvaudan

Circuit du patrimoine



Séjour, infos, visites
 Lorient Bretagne Sud Tourisme
 Tél. 02 97 847 800
 www.lorientbretagnesudtourisme.fr

Des remarques sur le circuit
 Lorient Agglomération
 Tél. 02 90 74 73 84 / 88

Ce circuit est téléchargeable gratuitement sur l'APPLICATION RANDO BRETAGNE SUD



Crédit photo: réservé.

Laissez VOUS balader
 À LORIENT BRETAGNE SUD

PARTAGEZ RÉAGISSEZ SUR



#rando bretagne sud



À découvrir en chemin

Àu départ de Lanvaudan avec ses typiques chaumières préservées, et les chemins creux. Longeant les ruisseaux, surplombant la vallée du Blavet, vous serez sous le charme des villages de caractère et des petits patrimoines.



Circuit du patrimoine

Lanvaudan

- A BOURG** Chaumières (16^e-18^e siècles) et église Saint-Maude (1642).
- B FONTAINE « DU RECTEUR »** Maisons rurales (16-18^e siècles), chapelle (17^e siècle) et calvaires (17^e-18^e siècles).
- C GARE DE LANVAUDAN** Voie de chemin de fer départementale Ploay Locminé (1902-1947).
- D FETAN VORLEN** Fontaine et son lavoir.
- E PONTS DU CHEMIN DE FER** (fin 19^e siècle) sur passage ancien dit « Pont romain ».
- F LOMELEC** Maisons rurales (16-18^e siècles), chapelle (17^e siècle) et calvaires (17^e-18^e siècles).
- G CALVAIRE DU TALHOËT** 17^e-18^e siècles.
- H ROSMÉNIC BRAZ** Maisons rurales (17^e siècle), calvaire (17^e siècle) et fontaine lavoir.

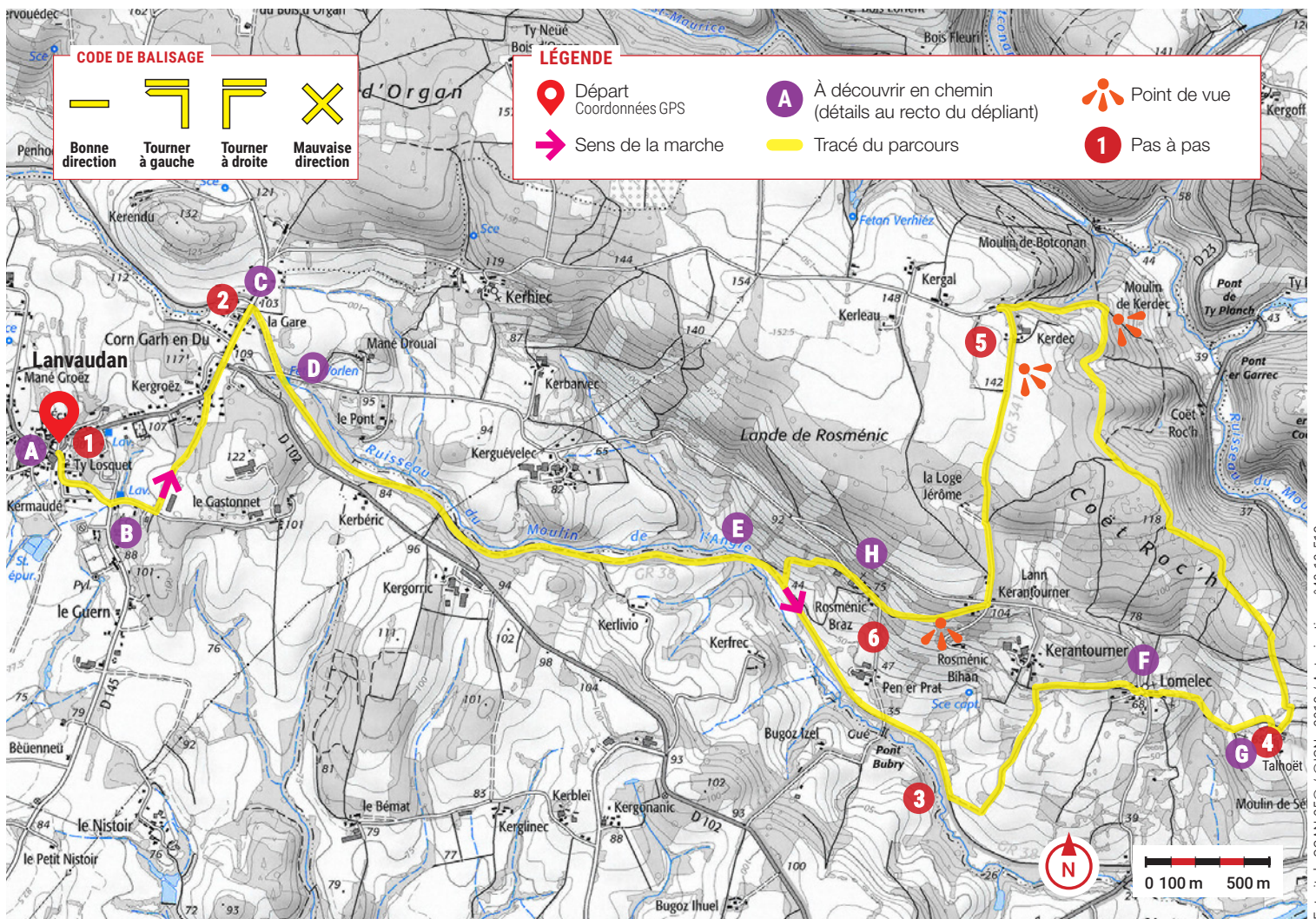


- Je reste sur les sentiers balisés et je respecte les cultures et clôtures.
- Sur les sites naturels, j'utilise des bâtons de marche uniquement avec embouts en caoutchouc.
- Pour mon confort et ma sécurité, je m'équipe du matériel adapté : chaussures, eau, coupe-vent, chapeau...
- Je ramène mes déchets avec moi, même les biodégradables.
- Je ne cueille pas de plantes et je préfère l'observation à distance de la faune sauvage.
- Je reste discret et j'évite tout bruit inutile (crl, musique...).
- Je tiens mon chien en laisse.

Les bonnes pratiques à adopter

Un problème sur le circuit ? Consultez <http://sentinelles.sportsdenature.fr>





Circuit du patrimoine
16,5 km, 294 m de dénivelé

Pas à pas

Départ : Parking de la mairie

① Dos à la mairie, sortez du parking et prenez à droite, puis à gauche en direction d'Inzinzac-Lochrist (D145).

Suivez la rue Jean-Marie Pichon, célèbre Lanvaudanaï, champion de lutte bretonne entre 1900 et 1910. Prenez à gauche le chemin du Gastonnet, puis à gauche le chemin creux. À la route, tournez à droite et restez sur cette route jusqu'à la gare de Lanvaudan.

② Tournez à droite à la gare et continuez tout droit sur l'ancienne voie de

chemin de fer. Traversez la route et poursuivez en face sur 2 km en ignorant les chemins à droite au niveau de Kerlivio et des ponts. À l'intersection suivante, prenez à droite et allez tout droit. À l'approche de Kerantourner, quittez l'ancienne voie ferrée et remontez à gauche vers le village.

③ Tournez à droite. À Lomelec, allez tout droit et, après la chapelle, entrez

dans la cour et prenez le chemin en face. Après le calvaire, tournez à droite, franchissez le ruisseau et bifurquez à gauche au niveau du calvaire du Talhoët.

④ Au Talhoët, tournez deux fois à gauche pour remonter vers le promontoire rocheux de Coët Roc'h. Dans les bois, tournez successivement à droite, à gauche et trois fois à droite. Continuez ensuite tout droit, à droite et à gauche pour rejoindre tout droit Kerdec en longeant le verger.

⑤ À la route, prenez à gauche et, dans le village, empruntez en face le chemin rural, puis tout droit la voie goudronnée. Au carrefour, traversez la route et prenez le sentier à droite. Bifurquez dans le petit chemin à gauche pour rejoindre Rosméc Bras.

⑥ Continuez tout droit et traversez le village. Après la croix sur votre droite, ne manquez pas de visiter l'ensemble fontaine lavoir. Continuez tout droit sur la route et empruntez le chemin à gauche. De retour sur l'ancienne voie ferrée, tournez à droite et allez vers le Bourg sur le même parcours qu'à l'aller jusqu'au point de départ.

